

Splošna uredba o varstvu podatkov - GDPR

Konec maja začne veljati Splošna uredba o varstvu podatkov (GDPR, uredba EU 2016/679), ki prinaša pomembne spremembe glede varovanja osebnih podatkov. Določene spremembe bo najbrž prinesel še naš zakon o varstvu osebnih podatkov, ki pa še ni sprejet. Posebej opozarjamo, da je za skladnost z zakonodajo potrebno precej več, kot je samo nadgradnja informacijske in programske opreme.

Zahteve v marsičem še niso povsem jasne, tudi zakonodaja se bo še spreminjala in tudi dopolnitve programske opreme, ki smo jih pripravili, predstavljajo zgolj začetek procesa, ki se bo še nadaljeval.

Splošne dopolnitve v vseh programih

Zaradi zahtev zakonodaje (GDPR) so v vse programe dodani dnevnik prijave in odjave in beleženje nekaterih obdelav, ki se lahko nanašajo na obdelavo osebnih podatkov. Poleg tega je za vse izpise dodana možnost shranjevanja ali pošiljanja v šifrirani obliki.

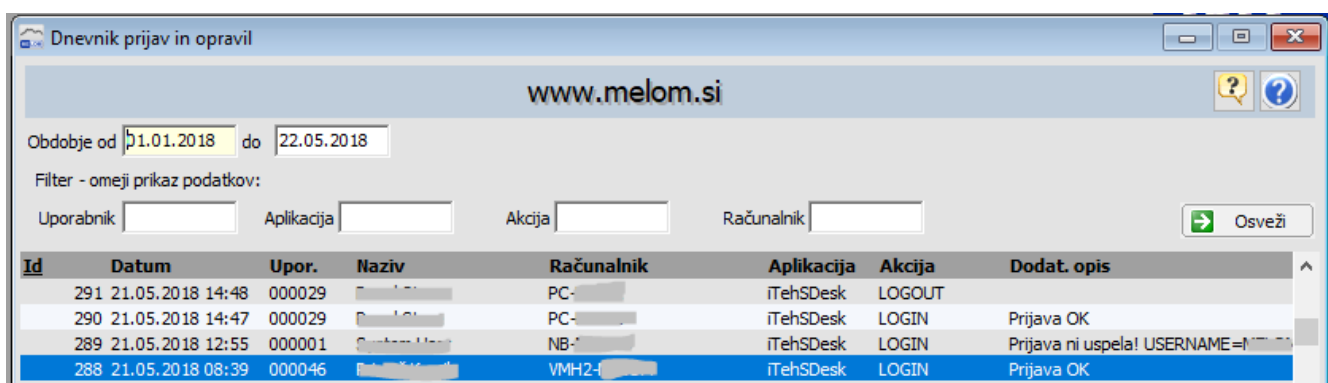
V programu plače je tovrstnih podatkov več, tam smo dodali še možnost šifriranja pri neposrednem pošiljanju podatkov po e-pošti ali shranjevanju. Že v prejšnjih posodobitvah smo uredili, da je posebej potrebno nastaviti, kdo lahko obdeluje plače.

Dnevnik prijav in uporabe

Beležijo se vse prijave in odjave v programe. Podatki, ki se zabeležijo so datum in ura, uporabnik, računalnik, program in akcija, ki jo je uporabnik izvedel. Beležijo se tudi neuspešni poskusi prijave.

Pregled dnevnika je na voljo v meniju *Aplikacija -> Dnevnik prijav in uporabe*, privzeto pa je dostopen uporabnikom, ki imajo administratorske pravice v programu.

Poleg tega se že od prej v programih beleži, kdo je nazadnje spreminjal kateri podatek (to uporabljamo tudi pri sinhronizacijah) obstaja pa tudi celotna revizijska sled za spremembe računov.



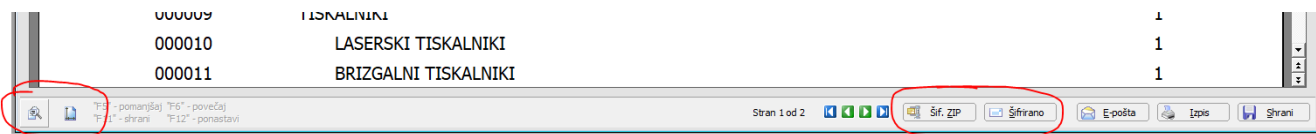
Id	Datum	Upor.	Naziv	Računalnik	Aplikacija	Akcija	Dodat. opis
291	21.05.2018 14:48	000029		PC-	iTehSDesk	LOGOUT	
290	21.05.2018 14:47	000029		PC-	iTehSDesk	LOGIN	Prijava OK
289	21.05.2018 12:55	000001		NB-	iTehSDesk	LOGIN	Prijava ni uspela! USERNAME=M
288	21.05.2018 08:39	000046		VMH2-	iTehSDesk	LOGIN	Prijava OK

Dnevnik lahko filtrirate po kriterijih, natisnete ali izvozite v Excel.

Predogled pred izpisom, shranjevanje in pošiljanje izpisov

Precejšnje spremembe so pri predogledu izpisov. Funkcijsko smo dodali možnosti pošiljanja in shranjevanja v obliki ZIP datoteke zaklenjene z geslom. Uporaba te oblike je prepuščena uporabnikom, ki sami presodite, kdaj

je potrebno uporabiti tak način pošiljanja. Opozarjamo tudi, da gesla v takem primeru ne vpišete zraven v sporočilu!

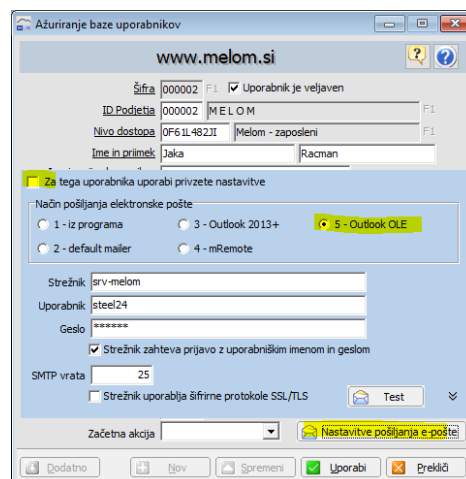
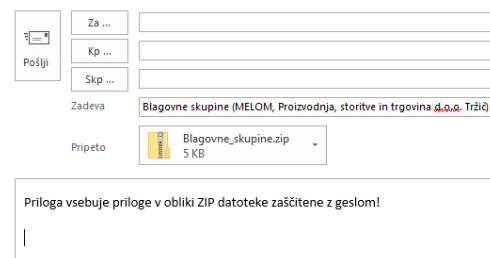


Ikone za nastavitve prikaza (povečave) in nastavitve strani sta se pomaknila v levi spodnji vogal forme, gumbi za Izpis, shranjevanje in navadno pošiljanje so ostali nespremenjeni. Dodali smo gumba **Šifrirano** za pošiljanje zaklenjene ZIP datoteke na mail (odpre se mail s ZIP priponko) in **Šif.ZIP** s katerim šifrirano ZIP datoteko shranimo. Po kliku na računalnik vpraša za geslo, s katerim zaklenemo datoteko.

Pri uporabi gesla je potrebno upoštevati male in velike črke!

Pošiljanje neposredno na mail – nova možnost

S posodobitvami Windows smo nekajkrat naleteli na težave s pošiljanjem e-pošte iz programa preko outlooka, zato smo dodali novo možnost za pošiljanje pošte - Outlook OLE. Za uporabo je potrebno imeti nameščen in za e-pošto nastavljen Microsoft Outlook (del paketa Office ali Office 365). Možnost lahko nastavite pri posameznem uporabniku (baza podatkov -> Uporabniki -> izberete pravega, spremeni -> klik na »nastavitve pošiljanja e-pošte -> izbira ustreznega načina (ne sme biti kljukice za prazne nastavitve) -> uporabi), za splošno nastavitve pa nas pokličite!



Plače v 4.7.0

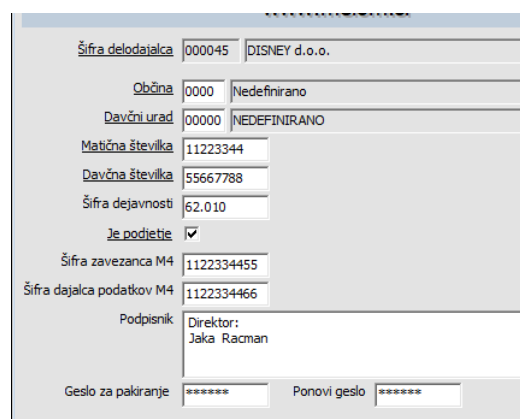
Večji del sprememb glede osebnih podatkov se nanaša na plače. Poleg že zgoraj navedenega zaklepanja datotek je šifriranje posebej dodane še v različne izpise in datoteke, ki se pogosto pošiljajo po e-pošti.

Nastavitve gesla za šifriranje

Za pošiljanje osebnih podatkov se priporoča šifriranje. Da gesla ni potrebno vedno na novo vpisovati, se lahko dogovorjeno geslo vpiše v šifrantu delodajalcev *Baza podatkov -> Delodajalci – podatki za plače*.

Geslo vpišite v polje Geslo za pakiranje in ga ponovite. Gesla morata biti enaki!

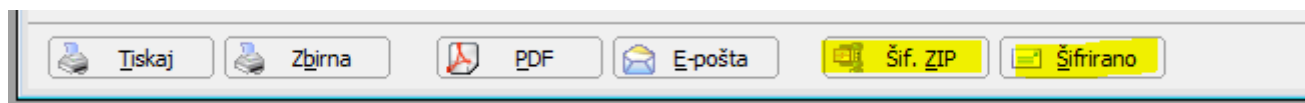
Pri pripravi podatkov vas bo dogovorjeno geslo za tega delodajalca že čakalo za potrditev!



Izpis plačilnih list

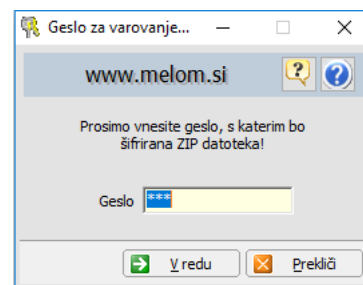
Dodana sta gumba za shranjevanje in pošiljanje zaklenjene ZIP datoteke

Šif. ZIP shrani zaklenjeno Zip datoteko, **Šifrirano** pa spakira izpisane PDF v zaklenjeno datoteko in jo pripne v e-pošto.



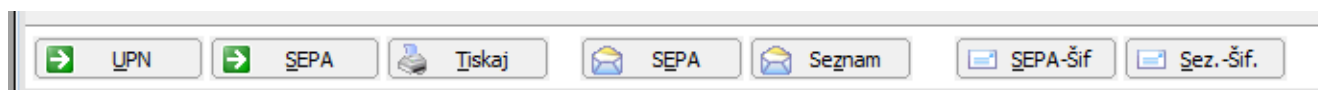
Pred pripravo vas bo program še pozval k vnosu gesla. Če ste geslo že določili pri delodajalcu, potem ga samo potrdite!

»Stara« gumba **PDF** in **E-pošta** še vedno delujeta, vam pa je prepuščeno (zaenkrat še), ali boste osebne podatke pošiljali v zaklenjeni ali odprti obliki.



Pošiljanje plačilnih nalogov

Podobno, kot pri izpisih plačilnih list je urejeno tudi pri pošiljanju SEPA datotek in seznama nalogov. Dodana sta nova gumba, ki podatke zakleneta.



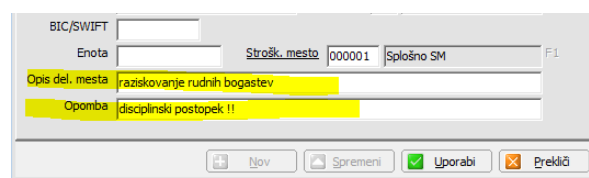
Pogodbeno delo

Na enak način je urejena tudi priprava in pošiljanje nalogov za pogodbeno delo.

Dodatni podatki o zaposlenih

V nabor podatkov smo dodali še:

- v zavihku Splošni podatki:
 - Opis delovnega mesta
 - Opomba
- v zavihku obračun
 - osnovna bruto plača



Navedeni podatki se izpišejo na plačilni listi pri podatkih o delavcu. Vnos sicer ni obvezen.

Storžič V 4.7.0– maloprodaja, fakturiranje, proizvodnja ...

Maloprodaja – prikaz nepotrjenih računov

V zgornjem desnem vogalu se pod oznako davčne blagajne pokaže število davčno nepotrjenih računov. S klikom na številko se vam odpre okno za naknadno potrjevanje in račune lahko posredujete v potrditev!

Podatek se osvežuje vsakih nekaj minut.

Fakturiranje - štetje kopij izpisa davčno potrjenih A4 računov





Odpravljena je pomanjkljivost pri označevanju izpisov davčno potrjenih računov iz fakturiranja. Na vsakem ponovnem izpisu je v tem primeru po zakonu potrebno navesti številko kopije. Sicer to včasih na izpisu nerodno izgleda, ampak gre za zahtevo zakonodaje!

Izpis inventurnih razlik po skupinah

V izpis smo dodali možnost sortiranja in združevanja po skupinah, kar običajno zelo olajša iskanje zamenjanih artiklov

Zapiranje naročil z dobavo (delne dobave)

Pri pripravi dobavnic na podlagi naročil kupcev se sedaj lahko zapirajo posamezne postavke naročila (možno je vključiti tudi ročno zaključevanje po postavkah). Naročilo je avtomatsko zaprto, ko so dobavljene vse postavke.

V primeru, da so priključeni še proizvodni moduli in so proizvodni delovni nalogi pripravljeni na podlagi naročil, je možno povezati prevzem iz proizvodnje (in zaključek proizvodnega naloga) s posameznimi pozicijami na naročilih za dobavo.

Pospešitev pri vpisu prejemnic

Pospešen je vpis prejemnic, kar se zelo pozna pri kakšnih dolgih prejemnicah, kjer se nahajajo artikli, ki jih pogosto nabavljamo in imajo posledično veliko vpisov v kartice in cenike.

Dodatna kontrola pri vnosu artiklov – po nazivu

V nastavitvah je možno vključiti opozorilo pri vnosu artikla, če imamo enak naziv že vpisan. Lahko nam prihrani nekaj časa, predvsem pa kakšen nepotrebno podvojen vpis. Žal kontrola deluje samo pri popolnoma enakih nazivih – dodaten presledek že pomeni, da je naziv drugačen!

Računi in izpis UPN-QR nalogov

Obvestilo tudi za tiste, ki tega do sedaj še niste uporabljali: račune je možno izpisati tudi na obrazce s plačilnim nalogom v spodnji tretjini, potrebna je samo nastavitev in ustrezen predtiskan obrazec. Po 1.4.2018 se izpisujejo novi obrazci s QR kodo. Za tiskanje posameznih UPN -QR nalogov vam lahko namestimo tudi poseben programček.

Dopolnitev programov povezanih s tematiko varstva podatkov bo najbrž še nekaj. Prosimo, da spremljate obvestila v programih in na naših spletnih straneh in si programsko opremo redno osvežujete.

Melom d.o.o. Tržič

Marko Meglič, univ. dipl. kem.